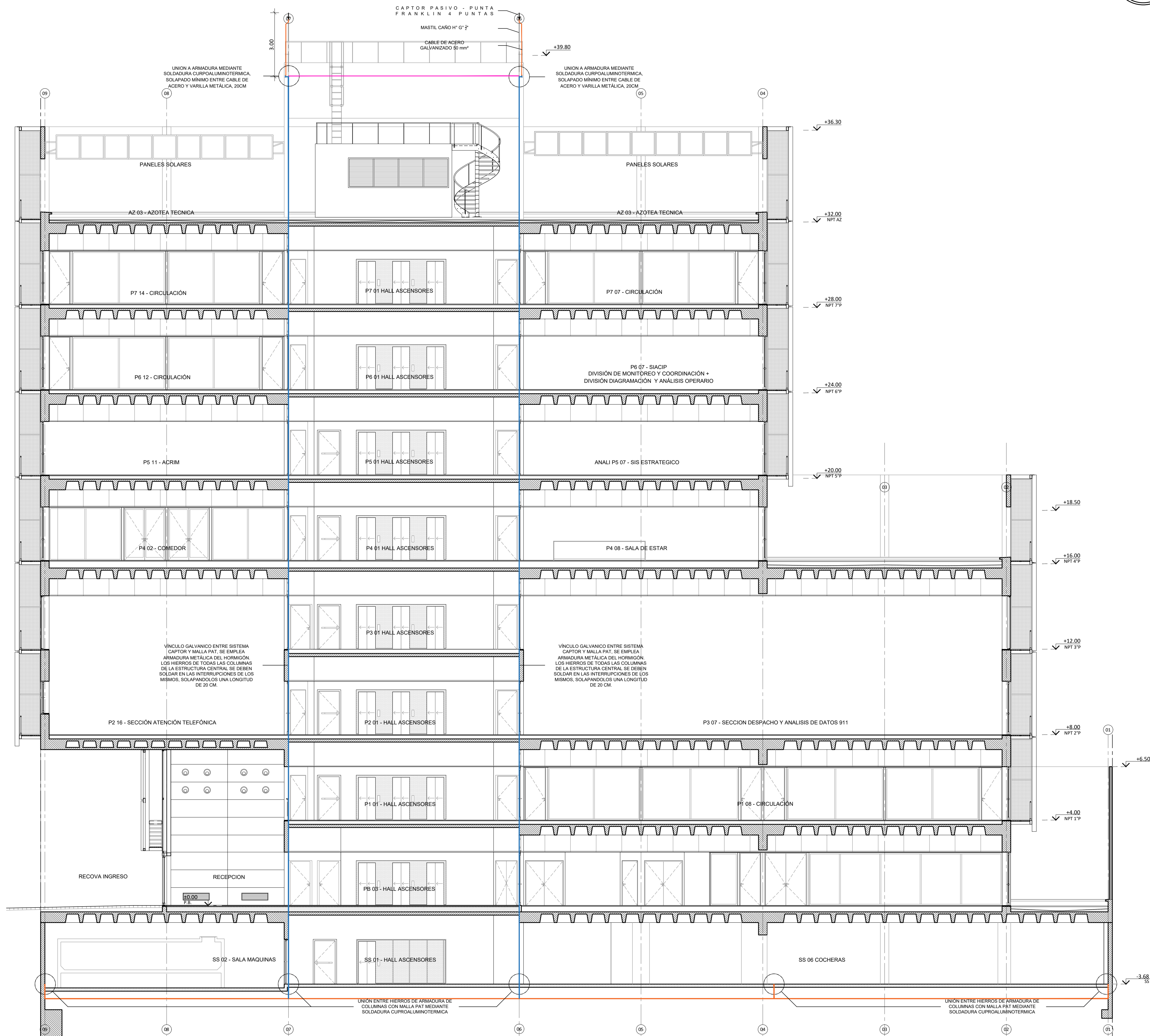




CORTE F-F

REFERENCIAS

	CABLE DE COBRE-ACERO, S/ NORMAS IRAM 2.467 SECCION 50mm ² , ENTERRADO A 0.50m DE PROFUNDIDAD COMO MINIMO.		PARARRAYOS FRANKLIN.
	JABALINA DE COBRE-ACERO, Ø 3/4", LONGITUD 3m, S/NORMA IRAM 2309 VINCULADA A MALLA DE TIERRA.		FLEJE DE COBRE 30 x 3 mm.
	JABALINA DE COBRE-ACERO, DIAMETRO 3/4", LONG. 3m, S/ NORMA IRAM 2.309. CON CAMARA DE INSPECCION DE FUNDICION NORMALIZADA 25x25x10CM.		
	UNION DE CABLE MEDIANTE CONECTOR DE COBRE ENGRAMPADO EN FRIJO.		
	UNION DE CABLE DE ACERO-COBRE DE 50mm ² A ARMADURA DE TABIQUE/OSA DE Nº Aº MEDIANTE SOLDADURA CUPROALUMINOTERMICA		
	BARRA DE COBRE PARA CONEXIONES DE PUESTA A TIERRA CON ORIFICIOS ROSCADOS		



CORTE D-D

NOTA:
TODAS LAS MEDIDAS DEBERAN SER VERIFICADAS EN OBRA

	UNIDAD EJECUTORA DE INFRAESTRUCTURA	OBRA 14_EDIFICIO 911
	SUBSECRETARIA TECNICA	UBICACION
	ARQ. FRANCISCO QUIJANO	THEDY Y AV. CARBALLO
	DIRECCION PROVINCIAL DE OBRAS	TEMA
	ING. FEDERICO ZEGNA RATA	INSTALACIÓN ELÉCTRICA - PUESTA A TIERRA
	DIRECCION PROVINCIAL DE PROYECTOS	PLANO
	ARQ. JORGE GIUNTA	CORTE F-F Y CORTE D-D
	SUBDIRECCION GENERAL TECNICA	ESCALA: 1:100
	ARQ. VERONICA LANZARO	FECHA: 11/2023
		REVISION: 00
		14_911-E-08